



Συνδιοργάνωση



ΕΛΛΗΝΙΚΗ ΔΗΜΟΚΡΑΤΙΑ
ΠΕΡΙΦΕΡΕΙΑ ΑΤΤΙΚΗΣ

Υπο την Αιγίδα & Χρηματοδότηση



ΕΛΛΗΝΙΚΗ ΔΗΜΟΚΡΑΤΙΑ
Υπουργείο
Πολιτισμού και Αθλητισμού

Αιγίδα & Έγκριση



ΕΛΛΗΝΙΚΗ ΔΗΜΟΚΡΑΤΙΑ
Υπουργείο Παιδείας,
Ερευνας και Θρησκευμάτων



ΦΥΛΛΟ ΕΡΓΑΣΙΑΣ

ΔΟΜΗ ΣΕΝΑΡΙΟΥ & STORY BOARDING

Βασικές Αρχές Σεναρίου

Διαχωρισμός Πράξεων:
Μια σύντομη ανάλυση

Ο Ήρωάς μου

Τι είναι το Story Boarding;

Προς Συμπλήρωση:
Ασκήσεις για εμένα και την
ομάδα μου



ΔΟΜΗ ΣΕΝΑΡΙΟΥ

Βασικές Αρχές - Τι πρέπει να ξέρω

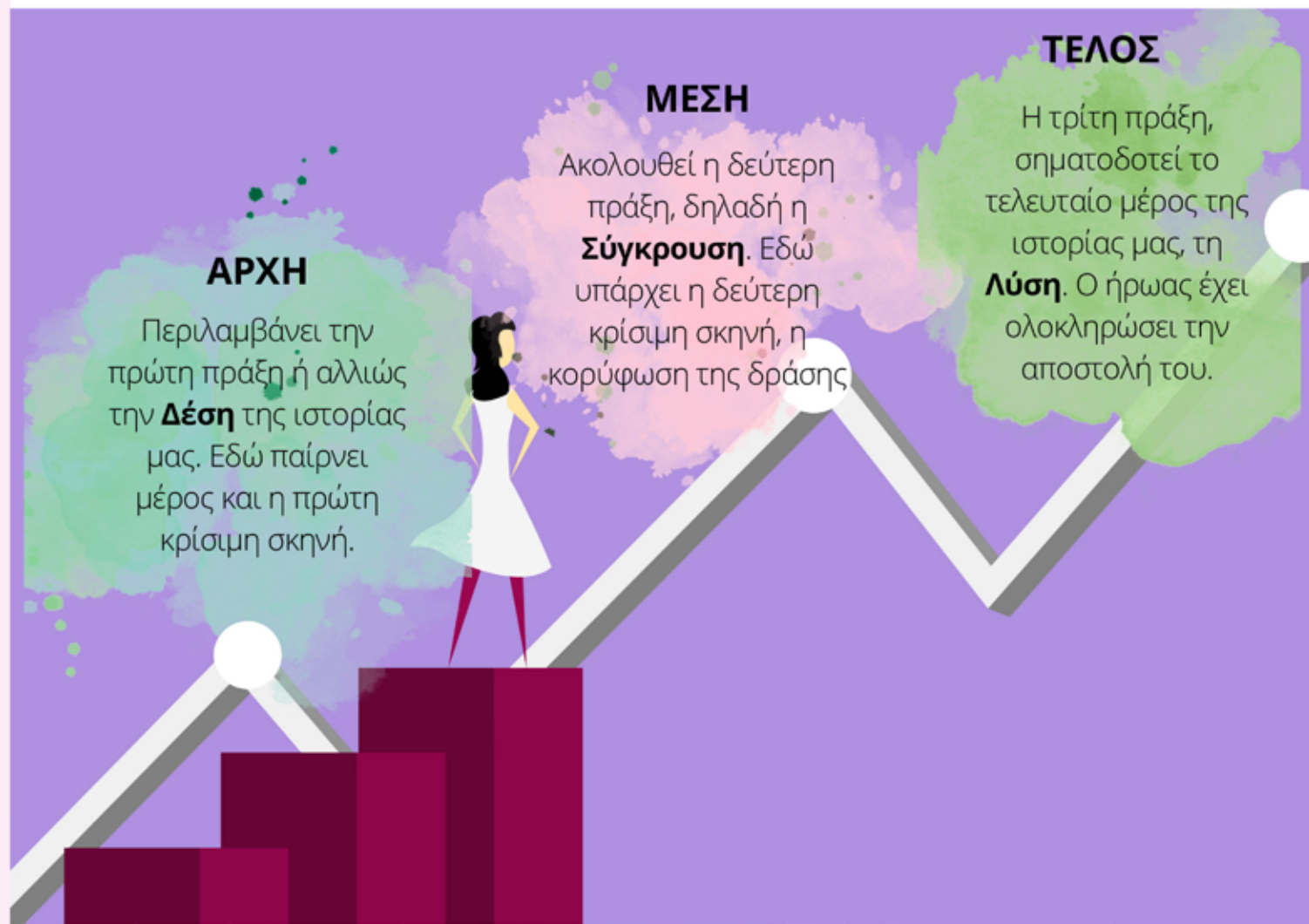
Το σενάριο αποτελεί μια ιστορία σε εικόνες. Μια ιστορία ενός ήρωα (ή/και άλλων προσώπων) σε έναν καθορισμένο χρόνο που δρα, παράγοντας πράξεις. Για να δημιουργήσουμε το σενάριο της ιστορίας μας, θα πρέπει να αναλύσουμε αυτές τις πράξεις σε συνδυασμό με τον ήρωα και τις καταστάσεις (δράσεις) οι οποίες "πλέκουν" τις σκηνές μας. Προσέχουμε να αποδώσουμε το θέμα και την πορεία της ιστορίας μας με εικόνες. Σκεφτόμαστε τις σκηνές μας και μαζί με την ομάδα "στήνουμε" από την αρχή το δικό μας σενάριο!

ΒΑΣΙΚΗ ΔΟΜΗ ΣΕΝΑΡΙΟΥ

Η βασική δομή του σεναρίου μου, οφείλει να έχει αρχή, μέση και τέλος. Σε αυτή την φάση δημιουργούμε τον σκελετό της ιστορίας μας και όχι τους διαλόγους των προσώπων. Διηγούμαστε την ιστορία μας με εικόνες και με δράση.

ΠΡΑΞΗ: Ο διαχωρισμός των πράξεων αποτελεί την βασική δραματική δομή. Κάθε πράξη διαχωρίζει τα βασικά μέρη του έργου μας.

ΣΚΗΝΗ: Κάθε πράξη αποτελείται από επί μέρους σκηνές. Οι σκηνές κάθε πράξης διαχωρίζουν τα διαφορετικά γεγονότα, τις αλλαγές τόπου/χρόνου κλπ. εντός της πράξης



ΔΙΑΧΩΡΙΣΜΟΣ ΣΚΗΝΩΝ ΑΝΑ ΠΡΑΞΗ

ΜΙΑ ΣΥΝΤΟΜΗ ΑΝΑΛΥΣΗ



ΠΡΑΞΗ I ΔΕΣΗ

Παρουσιάζεται ο βασικός ήρωας της ιστορίας μας και το θέμα. Φαίνεται η ανάγκη του ήρωα να μετατοπιστεί κάτι στη ζωή του. Μέχρι το τέλος της πράξης υπάρχει μια κρίσιμη σκηνή η οποία στρέφει τη ροή του μύθου σε διαφορετική κατεύθυνση.

ΠΡΑΞΗ II ΣΥΓΚΡΟΥΣΗ

Η βάση της δραματικής μας δομής. Παρουσιάζονται τρία εμπόδια, που κλιμακώνουν την δράση. Έτσι παρουσιάζονται όλο και πιο δύσκολες καταστάσεις που πρέπει να αντιμετωπίσει ο ήρωας. Κορύφωσή τους είναι η δεύτερη κρίσιμη σκηνή που συγκλονίζει τον ήρωα και ανατρέπει την ιστορία.

ΠΡΑΞΗ III ΛΥΣΗ

Το τέλος της ιστορίας μας. Η σκηνή που καθορίζει ένα δυνατό και καθαρό τέλος και δείχνει την αλλαγή στην ψυχοσύνθεση του ήρωα.

ΔΙΑΧΩΡΙΣΜΟΣ ΠΡΑΞΕΩΝ/ΣΚΗΝΩΝ

ΜΙΑ ΣΥΝΤΟΜΗ ΑΝΑΛΥΣΗ

ΤΙ ΟΡΙΖΟΥΜΕ ΩΣ ΚΡΙΣΙΜΗ ΣΚΗΝΗ;

Κατά την διάρκεια της ιστορίας μας παρατηρούμε δράσεις στις οποίες επέρχεται η μεταβολή της κατάστασης του ήρωα και εν συνεχεία εξελίσσεται η δράση. Πρόκειται για κρίσιμες σκηνές οι οποίες αλλάζουν τη ροή της ιστορίας.

Στην **Α' Πράξη** γνωρίζουμε τον ήρωα στο φυσικό του περιβάλλον, στην καθημερινότητά του και με τις ανάγκες που ήδη έχει. Με την **πρώτη κρίσιμη σκηνή** συστήνεται το γεγονός/επεισόδιο που μπαίνει στη ροή του μύθου και τον στρέφει σε διαφορετική κατεύθυνση. Βγάζει τον ήρωα από την στασιμότητα της καθημερινότητας και τον τοποθετεί στην δράση που πρέπει να αναλάβει στην επόμενη σκηνή.

Προχωρώντας στην **Β' Πράξη** ακολουθούμε τον ήρωα στην διαδρομή προς τη μεταμόρφωση του. Στην πορεία αυτή συναντά τρία εμπόδια κλιμακούμενης δυσκολίας με κορύφωση την **δεύτερη κρίσιμη σκηνή**. Εκεί είναι που παίζονται όλα για τον ήρωα και μπορεί να χάσει τα πάντα. Είναι το εμπόδιο εκείνο που θα κορυφώσει την δράση και θα επέλθει η εσωτερική και εξωτερική σύγκρουση του ήρωα. Η σύγκρουση που τον καταρρακώνει και τον οδηγεί στην αλλαγή.



Στην **Γ' Πράξη** και αφού ο ήρωάς μας έχει δοκιμαστεί μέσα από τα εμπόδια που συνάντησε, έχει πλέον προχωρήσει και εισέλθει σε μια νέα κατάσταση. Οι συγκρούσεις που έπρεπε να βιώσει στις προηγούμενες σκηνές τον οδήγησαν σε μια **εσωτερική αναζήτηση** στο δρόμο του για τη λύτρωση. Πλέον ο ήρωας παρουσιάζεται ολοκληρωμένος και πλήρης. Το τέλος της ιστορίας μας πρέπει να είναι καθαρό και να εντυπώνεται στον θεατή.

Ο ΗΡΩΑΣ ΜΟΥ

Ο ήρωας ή ηρωίδα μας είναι το βασικό πρόσωπο γύρω από το οποίο κινείται η δράση μας. Προκειμένου να "χτίσουμε" το σενάριο της ιστορίας μας πρέπει να τον/την γνωρίσουμε. Από που έρχεται; Τι νιώθει; Ποια είναι τα εμπόδια που συναντάει στο δρόμο του/της; Για να το κάνουμε αυτό, διαχωρίζουμε την Εσωτερική και Εξωτερική του ζωή:



ΕΞΩΤΕΡΙΚΗ ΖΩΗ

Οι πράξεις που αποκαλύπτουν τον ήρωα. Καθορίζουν την ανάγκη του και οριοθετούν την δράση της ιστορίας μας.

ΕΣΩΤΕΡΙΚΗ ΖΩΗ

Τα στοιχεία της ζωής του. Η προϊστορία του πριν την ιστορία μας που διαμορφώνουν την προσωπικότητα και εν συνεχεία την βιογραφία του ήρωά μας.

ΗΡΩΑΣ & ΘΕΜΑ ΙΣΤΟΡΙΑΣ

Η σύνδεση μεταξύ του ήρωα και του κυρίαρχου θέματος της ιστορίας μας, είναι αλληλένδετη με τη δράση. Δράση σημαίνει σύγκρουση. Γνωρίζουμε την ανάγκη του ήρωά μας μέσα από τα εμπόδια που συναντάει.



Ο τρόπος και οι πράξεις που θα κάνει ο ήρωάς μας για να ξεπεράσει την σύγκρουση είναι και το περιεχόμενο του μύθου μας. Οι δράσεις που θα κάνει ο ήρωας είναι και τα πρωταρχικά συστατικά της πλοκής της ιστορίας μας.

ΤΙ ΕΙΝΑΙ ΤΟ ΕΥΡΗΜΑ;

Στην αφήγηση της ιστορίας μας, εύρημα αποκαλούμε το στοιχείο εκείνο που κατά την διάρκεια της Σύγκρουσης του ήρωα, τον βοηθά να προσπεράσει τα εμπόδια που συναντά. Αυτό θα μπορούσε να είναι μια ανάμνηση, ένα αντικείμενο ή και ένα απρόσμενο συμβάν.

ΤΙ ΕΙΝΑΙ ΤΟ STORY BOARD;

Τι είναι το Story Board και πως βοηθά στην συγγραφή της ιστορίας μας;

Μία τέχνη εικονογραφική, όπως ένα βιβλίο comic ή ακόμα καλύτερα ένα comic strip, από το οποίο ο δημιουργός της ιστορίας και η ομάδα του μπορούν να οραματιστούν την τελική μορφή της παράστασης. Το story board θα βοηθήσει στην οργάνωση των σκηνών, στην οπτικοποίηση και κατανόηση της ιστορίας. Μια ευκαιρία να εκφραστούν καλλιτεχνικά τα παιδιά και να ξεδιπλώσουν το ταλέντο τους!



Σε ένα μεγάλο χαρτί σχεδιάζουμε τρία τετράγωνα όσα και οι πράξεις της ιστορίας μας. Προσπαθούμε να αποδώσουμε με εικόνες τι συμβαίνει στον ήρωα στην αρχή, στη μέση και στο τέλος. Βάζουμε τον αντίστοιχο τίτλο σε κάθε σκηνή και προσκαλούμε τα παιδιά να ζωγραφίσουν, να κάνουν κολλάζ και να δημιουργήσουν την εικόνα της σκηνής από την φαντασία τους.

Στην συνέχεια χωρίζουμε την κάθε σκηνή που δημιουργήσαμε στα τρία για να προσδιορίσουμε την αρχή τη μέση και το τέλος της. Όπως η ιστορία μας έχει αρχή μέση και τέλος, έτσι και κάθε σκηνή και δράση της ιστορίας μας για να είναι ολοκληρωμένες πρέπει να έχουν την ίδια δομή.

ΦΥΛΛΟ ΕΡΓΑΣΙΑΣ

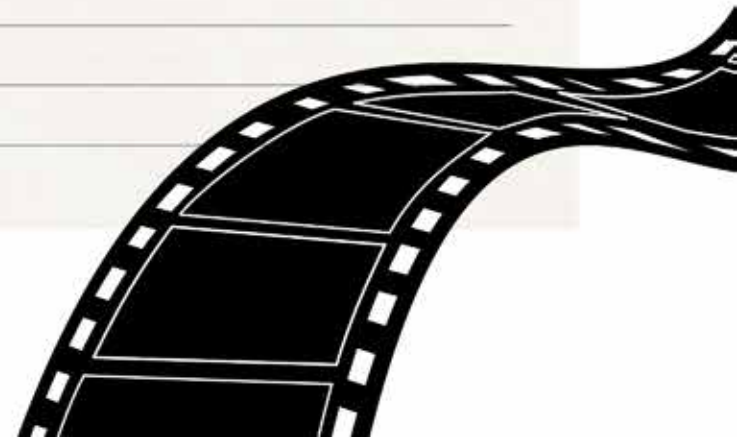


Έχοντας βρει την ιστορία μου, θέτω ερωτήματα σύμφωνα με τις σημειώσεις παραπάνω και σκιαγραφώ βήμα βήμα τις σκηνές του έργου μου!

ΠΟΙΟΣ ΕΙΝΑΙ Ο ΒΑΣΙΚΟΣ ΗΡΩΑΣ ΤΗΣ ΙΣΤΟΡΙΑΣ ΜΑΣ;

ΠΟΙΑ ΕΙΝΑΙ Η ΑΝΑΓΚΗ ΤΟΥ ΝΑ "ΜΕΤΑΤΟΠΙΣΤΕΙ"

ΠΟΙΟ ΕΙΝΑΙ ΤΟ ΕΥΡΗΜΑ ΓΙΑ ΤΗΝ ΟΛΟΚΛΗΡΩΣΗ ΤΗΣ ΑΛΛΑΓΗΣ ΤΟΥ;



ΠΟΙΑ ΕΙΝΑΙ Η ΠΡΩΤΗ ΚΡΙΣΙΜΗ ΣΚΗΝΗ;

ΠΟΙΑ ΕΙΝΑΙ Η ΔΕΥΤΕΡΗ ΚΡΙΣΙΜΗ ΣΚΗΝΗ;

ΠΟΙΑ ΕΙΝΑΙ ΤΑ ΤΡΙΑ ΕΜΠΟΔΙΑ ΠΟΥ ΣΥΝΑΝΤΑ Ο ΗΡΩΑΣ

ΠΡΑΞΗ Ι. ΤΙΤΛΟΣ



ΠΡΑΞΗ ΙΙ. ΤΙΤΛΟΣ



ΠΡΑΞΗ ΙΙΙ. ΤΙΤΛΟΣ



ΠΡΑΞΗ Ι.

ΣΚΗΝΗ 1

ΣΚΗΝΗ 2



ΠΡΑΞΗ ΙΙ.

ΣΚΗΝΗ 1

ΣΚΗΝΗ 2

ΣΚΗΝΗ 3



ΠΡΑΞΗ ΙΙΙ.

ΣΚΗΝΗ 1

ΣΚΗΝΗ 2

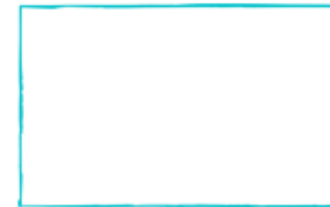
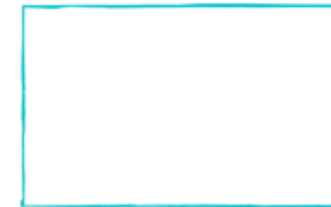
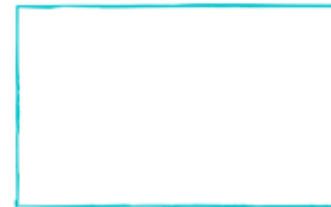


ΠΡΑΞΗ Ι. ΣΚΗΝΗ 1

ΑΡΧΗ

ΜΕΣΗ

ΤΕΛΟΣ

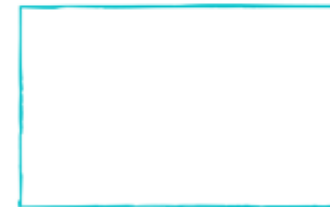
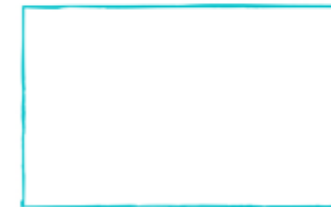
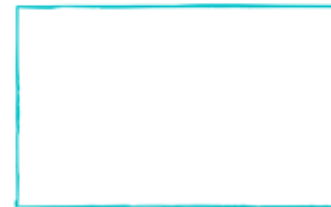


ΠΡΑΞΗ Ι. ΣΚΗΝΗ 2

ΑΡΧΗ

ΜΕΣΗ

ΤΕΛΟΣ



1. ΧΩΡΙΖΟΥΜΕ ΤΗΝ ΙΣΤΟΡΙΑ ΣΕ ΠΡΑΞΕΙΣ

2. ΧΩΡΙΖΟΥΜΕ ΤΙΣ ΠΡΑΞΕΙΣ ΣΕ ΣΚΗΝΕΣ

3. ΧΩΡΙΖΟΥΜΕ ΤΙΣ ΣΚΗΝΕΣ ΣΕ ΑΡΧΗ, ΜΕΣΗ ΚΑΙ ΤΕΛΟΣ